



we make it smart

# **MULTIACTIVITY BOARD**

# MULTIACTIVITY BOARD

## ISTRUZIONI PER CONNETTERE LA TUA MULTIACTIVITY BOARD A UN SOFTWARE SMARTED

1. Collega la Multiactivity Board alla porta USB del tuo device Windows.
2. Apri uno dei software Smarted con cui vuoi utilizzare la Multiactivity Board
3. Clicca sulla spunta in basso a sinistra, comparirà un menu.

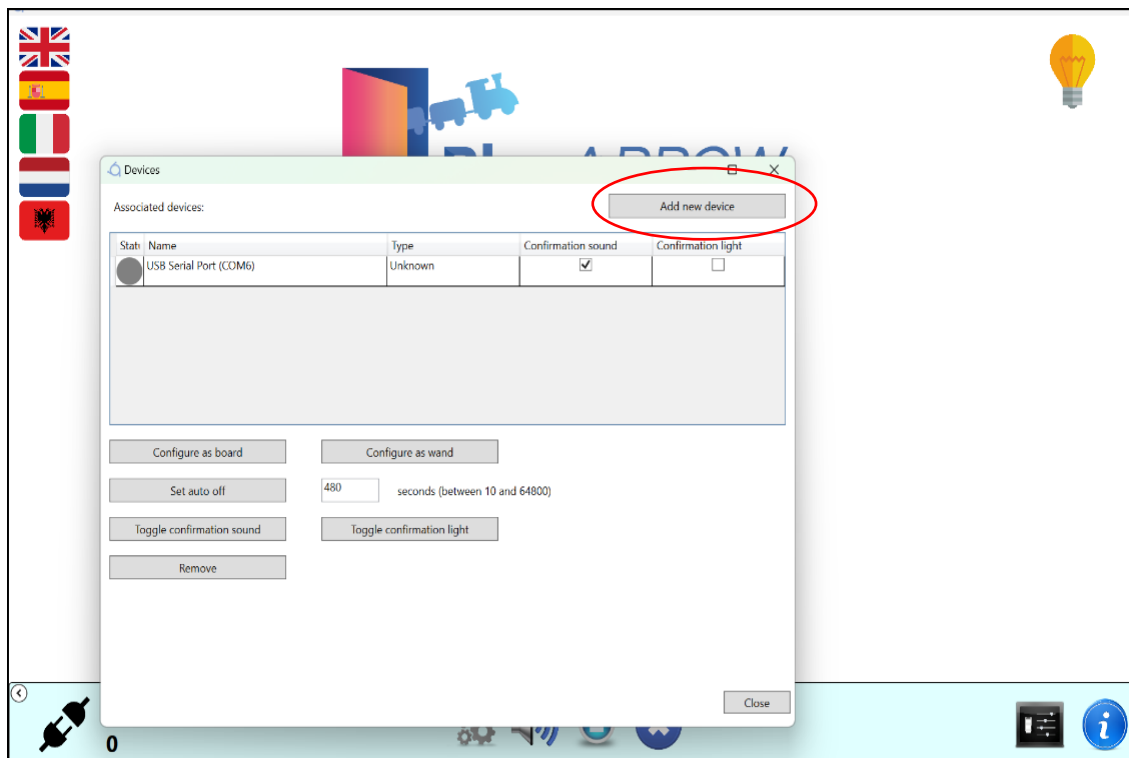


4. Clicca sul secondo tasto da sinistra del menu, si aprirà la finestra "Devices".

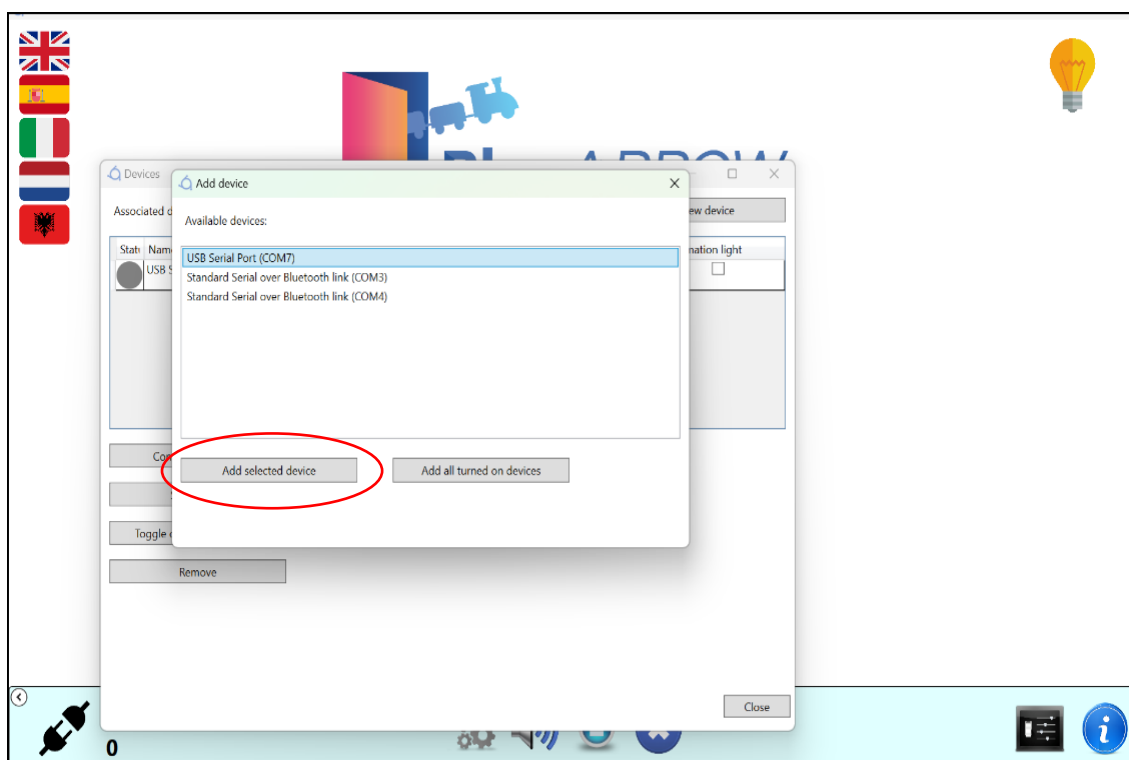


5. Nella finestra "Devices" clicca sul tasto *Add new device*, si aprirà la finestra Add device.

# MULTIACTIVITY BOARD




6. Nella finestra *Add device* seleziona la porta USB della Multiactivity Board e clicca sul *tasto Add selected device*. Chiudi la finestra *Add device*.



# MULTIACTIVITY BOARD

7. Adesso la Multiactivity board è presente nell'elenco degli *Associated Devices*. Chiudi la finestra Devices.

8. Clicca sul primo tasto da sinistra del menu  per connettere la Multiactivity Board al Software.

9. La Multiactivity Board è connessa al Software. 

10. Clicca di nuovo sulla spunta in basso a sinistra per chiudere il Menu e iniziare a giocare



**Le prossime volte che accederai al software dovrai ripetere la procedura a partire dal punto 7.**

**Buon divertimento!**